

Armatyrtyper		
E-nr	Typbetckning	Vikt (kg)
7347942	Alex-25	0,95
7347943	Alex-25 - CBS	0,9
7347944	Alex-40	1,6
7347945	Alex-40 - CBS	1,55

Fakta	
Anslutn.spänning	230 V
Förinstallerad kabel	2 m, 3x1mm ² halogenfri vit
Skyddsklasser	IP44, Klass I
Ljuskälla	LED
Läsavstånd	25 m / 40 m
Funktion	Permanent (P) / Centralmatad (CBS)
Batteri	LiFePO4 6,4V/600mAh (alt. CBS)
Batteriskydd	Överladdning/ djupurladdningsskydd
Temperaturområde	P 5°C - +40°C / CBS -30°C - +50°C
Batteri, drifttid	1 timme, CBS= enligt reservkraft
Återuppladdningstid	24 timmar, CBS= enligt reservkraft
IK klass	IK04
Garanti	10 år

KAMIC 2407/03

Alex 25 & Alex 40

Nödbelysning med piktogram och
förinstallerad anslutningskabel

E7347942-45

Installationsanvisning

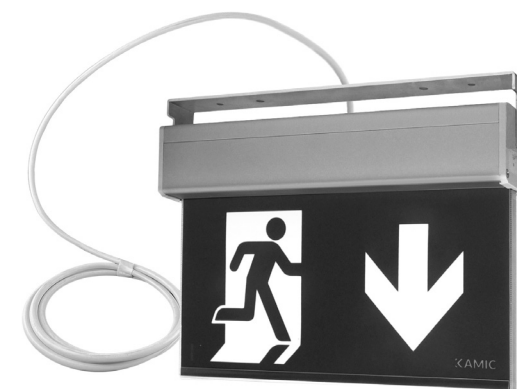
Scanna QR-koden för
mer info om ALEX-familjen



För mer information om armaturen, tillbehören
eller vårt övriga sortiment, gå in på
www.kamic.se eller ring: 054 -57 01 20

KAMIC

Körkarlsvägen 4, 653 46 Karlstad • Tel 054-57 01 20
info@kamic.se • www.kamic.se



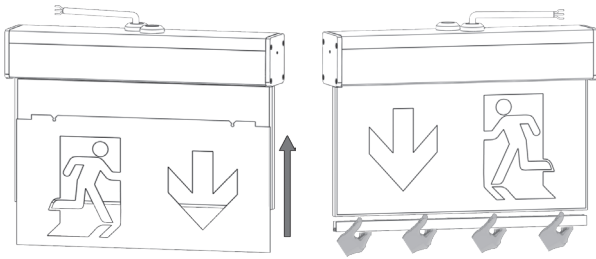
KAMIC

Tillbehör/ Reservdelar	
E-nr	Beskrivning
7347946	Piktogramset 25m (ingår)
7347947	Piktogram HCP 25m pil vä
7347948	Piktogram HCP 25m pil hö
7347949	Piktogram HCP 25m pil ner
7347958	Piktogramset 40m (ingår)
7347959	Piktogram HCP 40m pil vä
7347960	Piktogram HCP 40m pil hö
7347961	Piktogram HCP 40m pil ner
7341719	Batteri LiFePO4 6,4V 0,6Ah

1

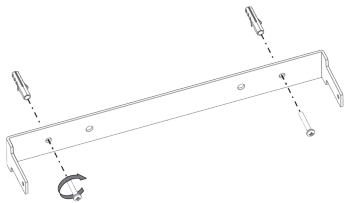
Montage av piktogram

Skjut upp piktogrammet i armaturstommen, montera sedan list på nedansidan av skylten.

**2**

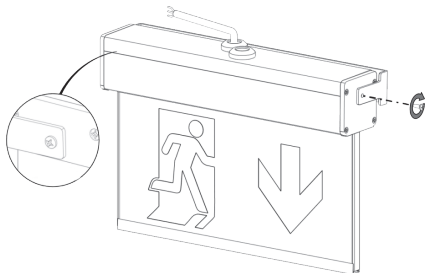
Montage av bygel

Montera fast bygeln på vägg eller i tak med medföljande skruvar.

**3**

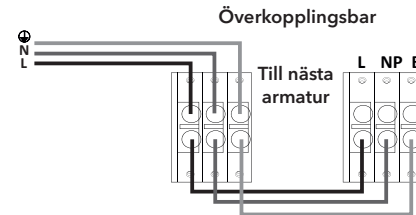
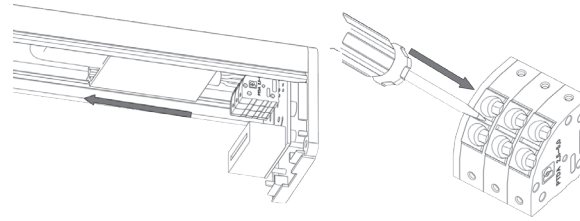
Montage i tak / vägg

Vinkla armaturen i önskad position på bygeln och skruva sedan åt skruvarna i armaturstommen.

**4**

Förinstallerad kabel

Armaturen har förinstallerad kabel 3x1mm². Koppla in fas / nolla / jord i kopplingsdosa med fast spänning. Möjlighet att koppla in direkt på anslutningsplint i armatur finns. (För åtkomst till plint se bild 1.)

**5**

Inkoppling / Byte av batteri

Batteri är inkopplat från fabrik och aktiveras när armaturen spänning sätts. Byte av batteri: Gör armaturen spänningslös. Lossa de 2 övre skruvarna på indikatorsidan och de 2 undre skruvarna på motsatt sida. Dra stommen åt sidan. (se bild 1) Lossa batterikontakt från kretskort. Byt batteri. Återmontera batterikontakt (se bild 2) Montera sedan ihop armaturstommen.

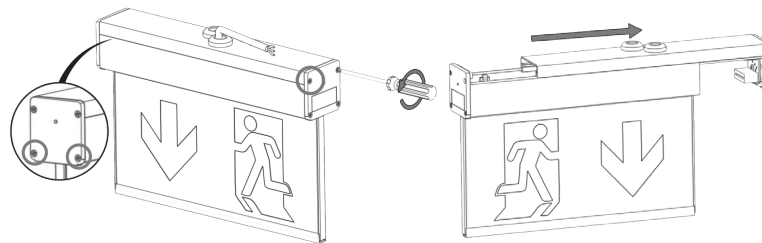


Bild 1

VIKTIGT!

1. Installation och underhåll av armatur får endast utföras av behörig personal. Vid allt arbete med produkten ska nätspänning frångöras!
2. Armaturen måste vara ansluten till elnätet via säkring dimensionerad för lasten.
3. Vid batteri- eller LED-byte måste dessa ersättas med delar av samma typ.
4. Vid inaktiv användning under en period längre än två månader, koppla bort batteriet genom att dra ut batteriets kontakt.
5. Det är inte tillåtet att kasta batteriet i soporna, de kasseras endast i batteriåtervinningen.



Dimmerfunktion

Håll inne testknapp 15 sek för att dimra ner ljusflödet med 20%. För återställning håll inne testknapp 15 sek.

Indikering av dioder

GRÖN (ladda)	RÖD (fel)	Beskrivning
●	○	Normal
●	○	Laddning pågår
○	○	Nätavbrott
●	○	Test pågår (1h, 3h)
∅	●	Batterifel
∅	●	Fel på LED
∅	●	Batterifel, Fel på LED
		●Fast sken ● Snabb blinkning ● Långsam blinkning ○Av

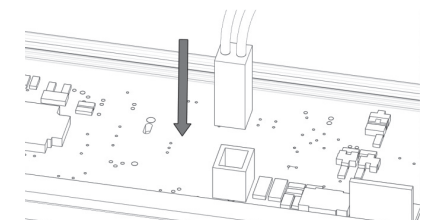


Bild 2