

Iron LUX

Hänvisningsarmatur
för permanentdrift

E7341712

Installationsanvisning



KAMIC 240528

Tillbehör/ Reservdelar

E.nr	Benämning
73 149 40	Flaggkonsol
73 417 13	Pendel silvergrå, 0,5 m
73 417 14	Pendel silvergrå, 1,0 m
73 417 15	Piktogramset, pil höger/vänster
73 417 16	Piktogramset, pil ned
73 417 17	Piktogramset, rullstol, pil höger/vänster
73 417 18	Piktogramset, rullstol, pil ned
73 417 19	Batteri LiFePO4 6.4V 0.6Ah
73 486 36	Bollskydd
7341916	Infällnadsram

VIKTIGT!

1. Installation och underhåll av armatur får endast utföras av behörig personal. Vid allt arbete med produkten ska nätspänning fränkopplas!
2. Armaturen måste vara ansluten till elnätet via säkring dimensionerad för lasten.
3. Vid batteri eller LED-byte måste dessa ersättas med delar av samma typ.
4. Vid inaktiv användning under en period längre än 2 månader, koppla bort batteriet genom att dra ut batteriets kontakt.
5. Det är inte tillåtet att kasta batterier i soporna de kasseras endast i batteriåtervinning.
OBS! Efter avslutad installation måste armaturen underhållsladdas i minst 24 timmar, för att kunna utföra armaturens autotestfunktioner.

Batteribyte

1. Bryt nätspänningen 230V AC till armaturen.
2. Lossa armaturen från montagekonsolen med en lite skruvmejsel mot snäppfästena (se bild 1 installationsanvisning)
3. Lyft upp batterikontakten från kretskortet och ersätt med likvärdigt batteri.
4. Anslut det nya batteriet mot batterianslutning på kretskortet (se bild 5).
5. Snäpp tillbaka armaturstommen (se bild 6).
6. Återkoppla nätspänning 230V AC.
7. Återuppladdningstid 24 timmar.

Tekniska data

Anslutn.spänning	230 - 240V 50/60 Hz
Läsavstånd	26 m
Skyddsklasser	IP44, Klass II
Ljuskälla	LED
Ljusflöde (Nät/ avbrott)	70lm/50lm
Funktion	Permanentdrift (P).
Effektförbrukning	3.5W/4VA
Material	Brandtålig ABS-plast, skylt i plexi
Batteri	LiFePO4 6.4V 0.6Ah
Temperaturområde	+5°- +40°C (vid drift)
Batteriskydd	Överladdning-/djupur- laddningsskydd
Batteri, drifttid	1 timme
Yttermått (BxDxH)	280 x 49 x 209 mm
Återuppladdningstid	24 h
Vikt	870 g
Framställd i enlighet med	EN 60598-1, EN 60598-2-22, EN 55015, EN 61547, EN 61000-3-2, EN 61000-3-3, EN 1838
Garanti	Läs mer på www.kamiclightsafety.se

För mer information om armaturen, tillbehören

eller vårt övriga sortiment, gå in på
www.kamic.se eller ring: 054 -57 01 20

KAMIC

Box 278, 651 07 Karlstad • Tel 054-57 01 20
info@kamic.se • www.kamic.se

KAMIC



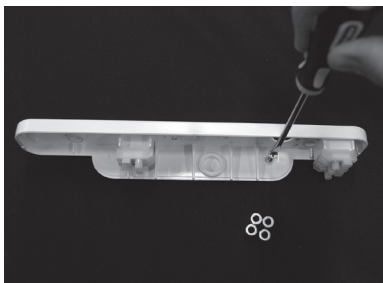
Montage av armatur

1



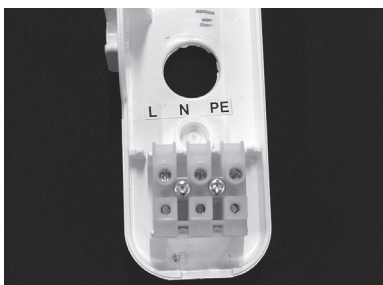
Lossa montagekonsolens snäppfäste med en liten skruvmejsel i spåren på armaturens gavlar.

2



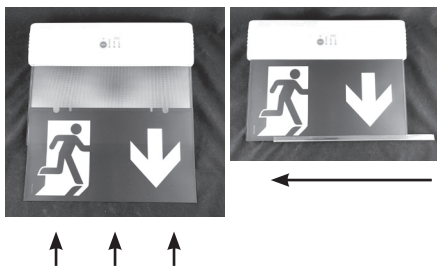
Skruva fast montagekonsolen mot underlaget dikt tak eller vägg. Det finns 2 st kabelgenomföringar för tak och 2 st för vägg. Fyra distans ringar medföljer som underlättar utanpåliggande kabeldragning.

3



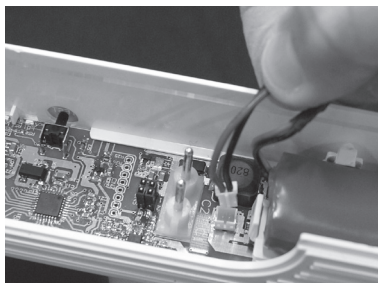
Anslut nätspänning 230V AC på plint märkt L, N, PE (Plint C1, C2 används ej).

4



Montera utvalda piktogram på armaturstommens underhängande piktogramskiva, skjut upp piktogrammet i armaturstommen. Montera sedan list på nedansidan av skylten.

5



Anslut batterikontakten mot batteri anslutningen på kretskortet i armaturstommen.

6



Återmontera armaturstommen med plug-in anslutning mot montagekonsolens snäppfäste och tryck till försiktigt så armaturstommen snäpper fast i montagekonsolen. Koppla slutligen in nätspänning 230V AC.

Allmän info

Armaturtypen är anpassad för montage på vägg eller i tak. För nedpendling av armatur eller flaggmontage beställs tillbehör separat, se tillbehörstabell. Piktogramset med läsavstånd 26 meter med i leveransen. Varje armatur ansluts till elnätet, 230V 50 Hz. Vid normaldrift laddas batteriet och vid nätavbrott tändes armaturen automatiskt upp i nöddrift. När elnätet är återställt återvänder armaturen till sitt normala läge.

Batteriladdning

Batteriet laddas kontrollerat som förlänger batteriets livslängd. Under normaldrift underhållsladdas batteriet.

Manuellt test

Manuellt test kan utföras om nätspänning finns och batteriet är anslutet. Detta innebär funktionstest av ljuskälla, laddning och batteriet. Genom att trycka på TEST-knappen startas testen och testet initieras. Under denna testperiod är alla lysdioder släckta.

Automatiskt funktionstest

Detta test innefattar alla funktioner som manuell test genomför och görs automatiskt var 15:e dag. Kan utföras endast om nätspänning och batteriet är anslutet

Automatisk kapacitettest

Det automatiska testet utförs och mäter armaturens funktioner och batteriets kapacitet. Testet utförs automatiskt var sjätte månad. För att testet ska kunna utföras måste nätspänning och batteri vara anslutna. Om batteriet inte är full-laddat förskjuts testet tills batteriet är fulladdat. Om batteriet inte uppfyller testets parametrar måste batteriet bytas.

Återställa fel

Tryck in TEST-knappen minst 5 sek. för att släcka alla test-indikeringar. Armaturen återgår därefter i normalt driftläge.

Drifts- och felindikeringar

Indikering med lysdioder (med anslutet elnät).

CHARGE

Lyser: Laddning pågår, normaldrift.
Släckt: Batteri bortkopplat, ingen laddning.

LAMP FAULT

Lyser: Diodbrygga felaktig
Släckt: Diodbrygga OK

BATT FAULT

Släckt: Batteriet OK.
Fault blinkar/charge lyser: Batteriet har för låg kapacitet, batteriet måste bytas.
Fault blinkar/charge släckt: Ingen laddningsström eller bortkopplat batteri